

スタッフのおすすめ!

ランチできるお店



①お食事処 やま

ボリューム満点定食が人気の港から一番近い食堂/夜は居酒屋

営業11:00-13:00/18:00~

休不定休

☎0980-45-2990

地図



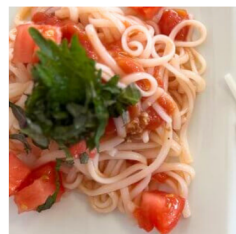
②レストハウスかみやま

自家製ヤギ汁や月見もずくそばが人気の老舗食堂/夜は居酒屋

営業11:30-14:00/17:30-21:00

休月 ☎0980-45-2016

Instagram @rest_kamiyama



③麺cafe太陽食堂

地図

グルテンフリーのお米麺パスタやヌードルが人気/ランチのみ

営業11:00-15:00 休火

☎0980-45-2120



地図



④麺龍

塩、しょうゆ、担々麺が人気のラーメン屋/夜はお酒も提供

営業11:00-13:30/17:30-21:00

休水

☎0980-43-5142

地図



行ってみよう!

島産グルメやスイーツ屋



⑤伊是名漁協直売所

島産もずく天がら、海がどう、島魚、刺身、弁当が揃う人気店!

営業11:00-15:00

休土日祝

☎0980-45-2217



地図



⑥やきとりしんすけ

各集落を回る移動式屋台
ジューシーな焼き鳥が人気

営業17:00~/休土日

☎080-6492-5417

オレンジの車が目印!



⑦菓子の島かみやま

ケーキ、焼きたてパンの店
自家製小麦のクッキーが人気

営業12:00~/休土日月

☎0980-45-2363

Instagram @kashinoshima_kamiyama



地図



⑧オヤツコマツ

伊是名集落内にある焼き菓子屋
スコーンやクラッカーが人気

営業木金15:00~土13:00~

休日月火水

Instagram @oyatsukomatsu



地図

食べる

伊是名島グルメMAP



伊是名島に行ったら、どこでご飯が食べられるの?
地元スタッフが教える、島のグルメ情報!

※離島のお店は家族経営が多く、体調不良や冠婚葬祭などで急遽休業する場合がございますので、予めご理解ください。



←いぜな島観光協会のインスタアカウントをフォローして最新情報をいち早くゲットしよう!

Instagram @izena_tourism

裏面は「夜遊ぶ」飲食店情報→